

# Nachhaltige Mobilität: Steigen Sie ein!

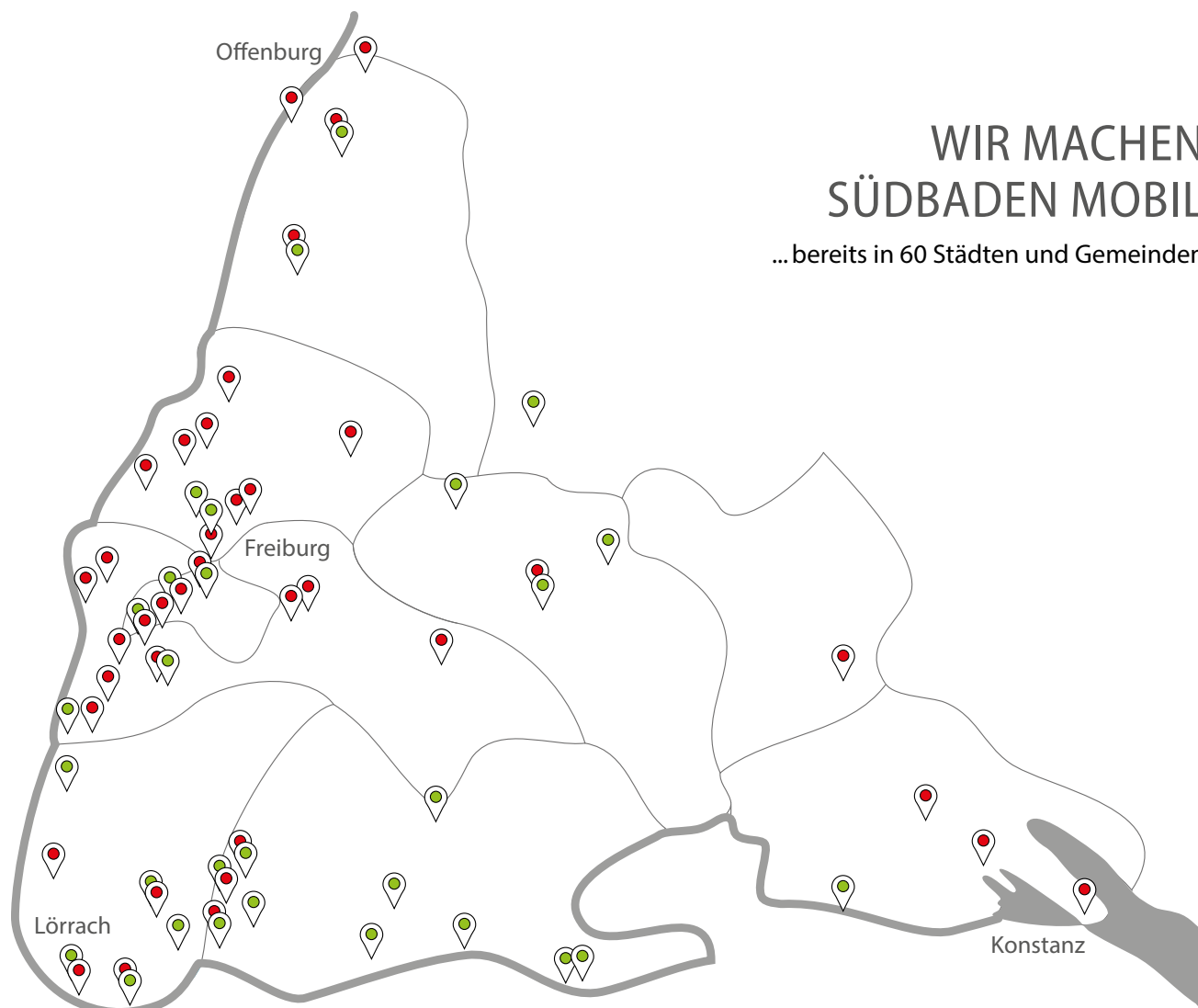


## Nachhaltige Mobilitätslösungen für

- › Initiativen aus Politik und Bürgerschaft
- › Kommunen und Bauträger
- › Unternehmen und Körperschaften



**stadtmobil**  
CarSharing Südbaden



# WIR MACHEN SÜDBADEN MOBIL

... bereits in 60 Städten und Gemeinden

## FÜR KLIMA UND GEMEINWOHL

Mit unserem Unternehmen wollen wir mehr sein als ein CarSharing-Anbieter. Unser Ziel ist es, das Mobilitätsverhalten der Menschen nachhaltig zu verändern. Deshalb finden Sie uns nicht nur in den Städten, wo die Nachfrage ohnehin groß ist.

Vielmehr fördern wir die umweltfreundliche Mobilität gerade dort, wo das private Fahrzeug bisher fast alternativlos erscheint: im ländlichen Raum. Gemeinsam können wir hier viel erreichen. Machen Sie mit!

### IMPRESSUM

Herausgeber:  
Stadtmobil Südbaden AG  
Bismarckallee 9, 79098 Freiburg

Text: Frank Sicklinger  
Layout und Satz: Pfeffer & Stift GmbH  
Gedruckt auf 100% Recyclingpapier

Foto Titelseite: Bernd Schumacher  
Fotos Innenteil: Stadtmobil Südbaden  
Stand: Juni 2022

# Liebe Leser\*innen,

CarSharing kommt allen zugute: Im öffentlichen Raum reduzieren Sharing-Angebote das Verkehrsaufkommen, den Bedarf an Stellplätzen und den Bestand an privaten Fahrzeugen – zahlreiche Studien zeigen, dass ein einziges stationsbasiertes Carsharing-Fahrzeug zwischen 8 und 20 private Pkw ersetzen kann.<sup>1</sup> Auch Umwelt und Klima profitieren, weil die Auslastung optimiert wird und weniger Fahrzeuge hergestellt werden müssen, vor allem aber, weil CarSharing ein nachhaltiges Verkehrsverhalten fördert – mit einer engen Verzahnung zum Fuß- und Radverkehr genauso wie zum öffentlichen Nah- und Fernverkehr. Außerdem ist CarSharing auch in sozialer Hinsicht nachhaltig: Die hohen Kosten für die Anschaffung, Wartung und Versicherung von Fahrzeugen werden geteilt und ermöglichen damit allen Menschen die Teilhabe am motorisierten Individualverkehr.

Als gemeinwohlorientiertes, ökologisch ausgerichtetes Unternehmen setzen wir uns seit 1991 für eine nachhaltige Verkehrswende ein und betreiben mittlerweile eine ganze Flotte von unterschiedlichen Fahrzeugen an öffentlich zugänglichen und gut mit dem ÖV, dem Fahrrad oder zu Fuß erreichbaren Stationen. Gemeinsam mit Ihnen möchten wir jetzt die entscheidenden nächsten Schritte gehen:

- › Mit Initiativen aus Politik und Bürgerschaft möchten wir das CarSharing-Angebot im ländlichen Raum ausbauen und das Verkehrsverhalten der Bürger\*innen nachhaltig verändern.
- › Mit Kommunen und Bauträgern möchten wir die Planung von Wohnraum mit der nachhaltigen Mobilität verzahnen, Stellplätze reduzieren und die Aufenthaltsqualität im öffentlichen Raum steigern.
- › Mit Unternehmen und Körperschaften möchten wir Mobilitätslösungen entwickeln, von denen Mitarbeiter\*innen genauso wie Anwohner\*innen profitieren.

---

**Jedes CarSharing-Fahrzeug  
ersetzt zwischen  
8 und 20 private Pkw.**

---

Gemeinsam können wir die Zukunft der Mobilität praktisch vor Ort gestalten und dazu beitragen, dass Sie Ihre Ziele erreichen: vielfältige, verkehrsarme Wohnquartiere, lebendige Nachbarschaften, wegweisende Bauprojekte und flexible Belegschaften. Kommen Sie auf uns zu – wir kommen zu Ihnen.

Ihr Regionalmanagement-Team



<sup>1</sup> Bundesverband CarSharing e. V. (Hrsg.): Mehr Platz zum Leben – wie CarSharing Städte entlastet. Ergebnisse des bcs-Projektes „CarSharing im innerstädtischen Raum – eine Wirkungsanalyse“, Berlin 2016, Seiten 25-27, abrufbar unter: [www.carsharing.de](http://www.carsharing.de) > Alles über CarSharing > Studien.

# UNSER LEITBILD

## Was uns antreibt



### **Wir machen Mobilität gemeinwohlorientiert.**

Unsere Dienstleistungen sind auf den Nutzen aller ausgerichtet und begrenzen schädliche Einflüsse auf Umwelt und Gesellschaft auf ein Minimum.

### **Wir machen Mobilität ökologisch.**

Unsere Fahrzeuge nutzen wir möglichst lange und mit optimaler Auslastung. Durch den Einsatz emissionsfreier Fahrzeuge reduzieren wir den ökologischen Fußabdruck unserer Dienstleistungen kontinuierlich.



### **Wir machen Mobilität sozial.**

Unsere Beziehungen zu Partnern und Dienstleistern pflegen wir verlässlich, vertrauensvoll und langfristig.

### **Wir machen Mobilität ökonomisch.**

Unsere Kund\*innen bilden eine Gemeinschaft, die Fahrzeuge und Infrastruktur als wertvolle Ressourcen gemeinsam nutzen und dadurch Kosten teilen.



### **Wir machen Mobilität multimodal.**

Unser CarSharing-Angebot sehen wir als ergänzenden Bestandteil des öffentlichen Verkehrs und als wichtigen Beitrag zur nachhaltigen Veränderung des Mobilitätsverhaltens.

## E-CARSHARING

# Unser Beitrag zum Klimaschutz

Ökologisches Wirtschaften bedeutet für uns nicht nur, die Fahrzeuge als Ressourcen möglichst lange zu nutzen und optimal auszulasten. Zu einer nachhaltigen Mobilität gehört für uns auch, Abgase und CO<sub>2</sub>-Emissionen konsequent zu vermeiden.

Dieses Ziel erreichen wir mit dem E-CarSharing-Angebot von my-e-car. Die my-e-car GmbH mit Sitz in Lörrach ist ein Gemeinschaftsunternehmen von Stadtmobil Südbaden und dem Naturstrom-Anbieter Energiedienst aus Rheinfelden. Gemeinsam stehen wir für:

- › Über 70 rein elektrisch angetriebene CarSharing-Fahrzeuge an Stationen in südbadischen Städten und Gemeinden, die meisten vom Typ Renault ZOE
- › 100 Prozent Ökostrom aus regionaler Wasserkraft, unter anderem von den Kraftwerken in Laufenburg, Rheinfelden und Wyhlen
- › Umfassende Kompetenzen im Betrieb von CarSharing-Flotten und im Aufbau von elektrischen Lade-Infrastrukturen, von schnell eingerichteten Pop-up-Ladesäulen bis hin zu Ladestationen für eine Vielzahl von Fahrzeugen

**Ob Kommune, Bauträger, Unternehmen oder Initiative:  
Wir entwickeln gemeinsam mit Ihnen maßgeschneiderte,  
klimafreundliche Mobilitätslösungen. Sprechen Sie uns an!**





## Mobilitätswende gemeinsam gestalten

Nirgendwo ist das Potenzial für eine nachhaltige Mobilität so hoch wie im ländlichen Raum, und nirgendwo sind die Vorbehalte dagegen so groß. Trotzdem kann bereits eine Initiative aus der Bürgerschaft die erforderliche kritische Masse erreichen, um das Mobilitätsverhalten nachhaltig zu verändern. Wir gehen mit Ihnen den entscheidenden Schritt.

### Was möchten Sie erreichen?

- › Sie möchten in Ihrer Gemeinde die nachhaltige Mobilität voranbringen, die Klimabilanz verbessern, die Verkehrsbelastung reduzieren oder den öffentlichen Raum von parkenden Fahrzeugen entlasten?
- › Sie sind eine Initiative, die sich aus Privatpersonen, aus Mitgliedern eines Vereins, einer Klimaschutz-AG, einer Bürger-Energiegenossenschaft oder aus Angehörigen des Gemeinderates zusammensetzt?
- › Sie möchten Ihre Ideen endlich in ein funktionierendes Mobilitätsprojekt umsetzen?

### Sie möchten die Mobilitätswende in Ihrer Gemeinde voranbringen?

Nehmen Sie Kontakt mit uns auf!  
Wir beraten Sie gerne.  
[b2b@stadtmobil-suedbaden.de](mailto:b2b@stadtmobil-suedbaden.de)  
+49 761 2 30 20

### Das können wir für Sie tun!

Profitieren Sie von unserer Expertise im Bereich der nachhaltigen Mobilität! Gemeinsam gestalten wir die Mobilitätswende in Ihrer Gemeinde:

- › Wir begleiten Sie durch den gesamten Prozess: von der ersten Idee über die Einwerbung von Fördermitteln und die Moderation von Beteiligungsprozessen bis zum funktionierenden Mobilitätskonzept.
- › Wir planen gemeinsam mit Ihnen, und zwar multimodal mit allen Verkehrsmitteln und Mobilitätsformen: von Bahnhofsrädern über Mitfahrbänken und ÖV-Netzkarten-Verleih bis zum CarSharing in allen Formen und Kooperationsmöglichkeiten. Auch E-Lastenräder inklusive Sharing-Plattform haben wir im Portfolio.
- › Wir streben beim E-CarSharing ausdrücklich Partnerschaften mit lokalen Energieversorgern und Bürgerenergiegenossenschaften an. Unsere wesentliche Voraussetzung lautet: 100 Prozent Ökostrom.

## E-MOBILITÄT ERFOLGREICH EINGEFÜHRT:

# Das Beispiel Küssaberg

### Wie ist das Projekt entstanden?

In Küssaberg bestand von Seiten des Gemeinderates und einer Bürgerinitiative der Wunsch, den CO<sub>2</sub>-Ausstoß im Verkehr zu reduzieren und nachhaltige Angebote zu schaffen. Zwei Berater von Stadtmobil Südbaden waren bereits bei der Gründung der Initiative *Moobiles Küssaberg* dabei und haben den weiteren Prozess begleitet. 2020 wurde die Initiative vom Gemeinderat beauftragt, das Verkehrsverhalten der Küssaberger\*innen und die Bereitschaft zum Wechsel auf Sharing-Modelle zu untersuchen. Das Ergebnis der Umfrage: Etwa die Hälfte der Bürger\*innen würde einmal oder mehrmals pro Woche ein E-Sharing-Auto oder ein E-Lastenfahrrad nutzen, außerdem stellten sich unter den möglichen Standorten klare Favoriten heraus. Mit diesen Ergebnissen hat sich die Gemeinde Küssaberg an Stadtmobil gewandt, um ein ökologisch und ökonomisch tragfähiges Konzept für E-CarSharing und E-Lastenfahrradverleih zu entwickeln.

### Wie wurde es umgesetzt?

Im März 2021 erfolgte die Zustimmung des Gemeinderates, 2 Elektroautos und 2 E-Lastenräder zum Verleih bereitzustellen. Unter dem Label *my-e-car* ist die Energiedienst AG aus Rheinfelden für den Betrieb der Lade-Infrastruktur und die Lieferung von klimaneutralem Strom aus Wasserkraft zuständig. Stadtmobil Südbaden betreibt das Buchungssystem und ist für den Unterhalt der Fahrzeuge verantwortlich. Finanzielle Transparenz wird durch das Kostenmodell „Defizitausgleich“ sichergestellt. Die Gemeinde garantiert den Betreibern einen Mindestumsatz für den Betrieb der Fahrzeuge. Die E-Lastenräder werden den Küssabergern in Selbstorganisation zur kostenlosen Ausleihe zur Verfügung gestellt.

### Wie wird das Angebot angenommen?

Die beiden Elektroautos stehen seit Mitte Juni 2021 am Gemeindezentrum im Ortsteil Rheinheim und nahe der Hauptstraße im Ortsteil Kadelburg zum Verleih bereit. Erste Auswertungen zeigen, dass die Fahrzeuge an beiden Standorten von Anfang an gut angenommen wurden. Sie wurden in diesem Zeitraum fast 90-mal gebucht, über 400 Stunden genutzt und haben mehr als 6.500 Kilometer zurückgelegt. Susanne Böger von der Initiative *Moobiles Küssaberg* freut sich über den vielversprechenden Einstand: „Unser Weg, über niederschwellige Angebote das Mobilitätsverhalten auf dem Land zu verändern, hat sich als richtig erwiesen. Damit leisten wir einen wichtigen Beitrag zu den notwendigen, massiven CO<sub>2</sub>-Einsparungen im Verkehr.“



„  
Mit unserem Angebot leisten wir  
einen wichtigen Beitrag zu den  
notwendigen CO<sub>2</sub>-Einsparungen  
im Verkehr.  
“

Susanne Böger,  
Mitglied der Initiative  
*Moobiles Küssaberg*



# Wohnen und Mobilität konsequent verzahnen

Je früher Sie nachhaltige Mobilitätsformen bei der Planung von Wohngebieten und Wohngebäuden mit einbeziehen, desto mehr können Sie erreichen: für die Aufenthaltsqualität der Bewohner\*innen, für die Klimaverträglichkeit von Wohnen und Mobilität und nicht zuletzt durch Kostenvorteile, die sich aus der Reduktion von Stellplätzen und privaten Fahrzeugen ergeben. Wir entwickeln die integrierte Mobilität für Ihr Bauprojekt.

### Was möchten Sie erreichen?

- › Sie möchten in Ihrem Quartier mehr Raum für Menschen und Grünflächen schaffen und mit einem integrierten Verkehrskonzept das Mobilitätsverhalten der Bewohner\*innen nachhaltig verändern?
- › Sie möchten einen substantiellen Beitrag zum Umweltschutz und zur Ressourcenschonung leisten, indem Sie erneuerbare Energien und Elektromobilität sinnvoll vernetzen?
- › Sie möchten durch einen reduzierten Stellplatzschlüssel Baukosten senken und den Bewohner\*innen die Möglichkeit geben, auf die Anschaffung eines eigenen Autos zu verzichten?

### Sie möchten Ihr Bauprojekt mit nachhaltiger Mobilität aufwerten?

Nehmen Sie Kontakt mit uns auf!  
Wir beraten Sie gerne.  
[b2b@stadtmobil-suedbaden.de](mailto:b2b@stadtmobil-suedbaden.de)  
+49 761 2 30 20

### Das können wir für Sie tun!

Profitieren Sie von unserer Expertise im Bereich der nachhaltigen Mobilität! Gemeinsam entwickeln wir das Mobilitätskonzept für Ihr Bauprojekt:

- › Wir begleiten Sie durch den gesamten Planungsprozess: Wir untersuchen die zu erwartende Sozialstruktur der Bewohner\*innen, leiten daraus eine Bedarfsanalyse ab und entwickeln für Sie ein umfassendes Mobilitätskonzept.
- › Wir beziehen alle Formen der nachhaltigen Mobilität in unsere Planung mit ein: E-CarSharing und Abstell-Stationen für private Fahrräder gehören dazu genauso wie der Verleih von Lastenrädern und eine konsequente Anbindung an den öffentlichen Nahverkehr.
- › Wir setzen das Mobilitätskonzept für Sie um, richten die Lade-Infrastruktur ein und organisieren den laufenden Betrieb. Dabei beziehen wir Energie bevorzugt von der Photovoltaikanlage vor Ort oder von einem lokalen Ökostrom-Anbieter.



WOHNEN UND MOBILITÄT NACHHALTIG GEMACHT:

## Das Beispiel Schopfheim, Am Eisweiher

### Wie ist das Projekt entstanden?

Für das Wohnquartier Am Eisweiher in Schopfheim hat sich die Städtische Wohnbaugesellschaft Lörrach zum Ziel gesetzt, ein nachhaltiges Systemkonzept zur Energieversorgung zu integrieren. Dies sollte auch die nachhaltige Mobilität mit entsprechender Lade-Infrastruktur und Sharing-Angeboten beinhalten. Den Auftrag für die Entwicklung des Projektes hat unser Kooperationspartner Energiedienst AG erhalten, mit dem wir unter der Marke my-e-car gemeinsam das Elektro-CarSharing in Südbaden betreiben und weiterentwickeln. Entsprechend hat Energiedienst hier auch die Planung des CarSharing-Angebotes übernommen.

### Wie wurde es umgesetzt?

Das Wohnquartier besteht aus einer neu gebauten Wohnanlage mit 4 Mehrfamilienhäusern und einem bestehenden Mehrfamilienhaus. Insgesamt 240 Menschen finden hier ein Zuhause. Die Strom- und Wärmeerzeugung erfolgt direkt im Quartier durch ein Blockheizkraftwerk, zusätzlich ernten 4 Photovoltaik-Anlagen auf den Dächern der Neubauten Strom aus dem Sonnenlicht. Aus diesen beiden Anlagen wird auch die Lade-Infrastruktur für die E-Mobilität gespeist: Am Gebäude Luisenstraße 5 stehen 2 Stellplätze mit einer öffentlichen E-Lademöglichkeit bereit, ein dritter ist für unser CarSharing-Fahrzeug reserviert, das alle Anwohner\*innen aus der näheren Umgebung reservieren und nutzen können – über das Buchungssystem von Stadtmobil Südbaden oder über die gemeinsame Plattform my-e-car. Energiedienst übernimmt im Rahmen des Systemlösungskonzeptes zwei Jahre lang die Auslastungsgarantie für das Fahrzeug und kann bei Bedarf weitere Stellplätze und Ladesäulen kurzfristig einrichten.

### Wie wird das Konzept bewertet?

Für Energiedienst als Netzbetreiber ist die Verknüpfung der dezentralen Strom- und Wärmeerzeugung mit der E-Mobilität ein richtungsweisendes Konzept: „Blockheizkraftwerk und Photovoltaik ergänzen sich und erzeugen typischerweise viel mehr Strom, als die Bewohner verbrauchen“, freut sich Klaus Nerz, der Leiter Wärme- und Energielösungen bei Energiedienst. „Damit steht ausreichend Strom für künftige E-Ladestationen zur Verfügung, außerdem lässt sich die dezentrale Erzeugung über ein dynamisches Ladesystem in die E-Mobilität einbinden: Geladen wird bevorzugt dann, wenn vor Ort ausreichend Energie zur Verfügung steht. Das reduziert Lastspitzen in unserer Netzinfrastruktur – und durch das E-CarSharing auch die Zahl der Fahrzeuge und das Verkehrsaufkommen im Quartier.“





## Mitarbeiter\*innen nachhaltig mobil machen

Mitarbeiter\*innen müssen mobil sein. Aber braucht es dafür einen eigenen Fuhrpark? Mit einem CarSharing-Konzept für Ihr Unternehmen oder Ihre Körperschaft stellen Sie die benötigte Mobilität bereit – und sparen gleichzeitig Kosten für die Verwaltung und den Unterhalt eigener Fahrzeuge ein. Wir machen für Sie die Wege der Mitarbeiter\*innen nachhaltiger und wirtschaftlicher.

### Was möchten Sie erreichen?

- › Sie möchten mit gutem Beispiel vorangehen und mit nachhaltiger Mobilität zum Klimaschutz beitragen, die Auslastung der Fahrzeuge verbessern – und gleichzeitig die Mobilitätskosten reduzieren?
- › Sie möchten, dass Ihre Mitarbeiter\*innen immer ein Fahrzeug zur Verfügung haben – auch bei Nachfragespitzen und wenn sich der Bedarf schwer planen lässt?
- › Sie möchten den Aufwand für ein eigenes Fuhrparkmanagement vermeiden und trotzdem alle Mobilitätskosten transparent einzelnen Abteilungen oder Kostenstellen zurechnen können?

### Sie möchten Mobilität einfacher und nachhaltiger machen?

Nehmen Sie Kontakt mit uns auf!  
Wir beraten Sie gerne.  
[b2b@stadtmobil-suedbaden.de](mailto:b2b@stadtmobil-suedbaden.de)  
+49 761 2 30 20

### Das können wir für Sie tun!

Profitieren Sie von unserer Expertise im Bereich der nachhaltigen Mobilität! Gemeinsam entwickeln wir das passende Corporate-CarSharing-Konzept:

- › Wir untersuchen Ihren Mobilitätsbedarf und entwickeln ein individuelles Nutzungsmodell. Dabei legen wir Wert auf Angebote, die allen Bürger\*innen offenstehen. Über Blockierbuchungen werden die Fahrzeuge während der Arbeitszeiten exklusiv für Ihre Mitarbeiter\*innen reserviert.
- › Wir richten für Sie die Infrastruktur vor Ort ein, betreiben das Buchungssystem und übernehmen das Fuhrparkmanagement – inklusive Anschaffung, Pflege, Wartung und Versicherung. Außerdem können Sie bestehende Firmenfahrzeuge in den CarSharing-Pool „einflotten.“
- › Wir streben E-CarSharing mit 100 Prozent Ökostrom an – weil sich das für Sie und die Umwelt rechnet. Mit Pop-up-Ladesäulen richtet unser Partner Energiedienst die Ladeinfrastruktur schnell ein.

# CORPORATE CARSHARING FÜR MITARBEITER\*INNEN UND ANWOHNER\*INNEN: Das Beispiel Energiedienst

## Wie ist das Projekt entstanden?

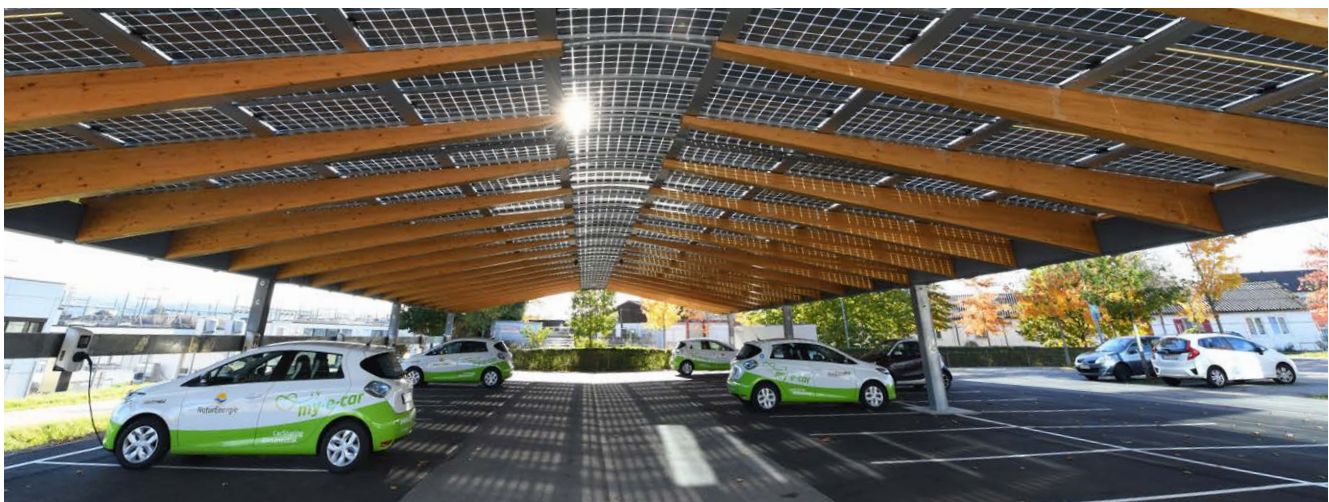
Die Energiedienst Holding AG gehört zu den großen regional verbundenen Energieversorgern im südbadischen Raum. Das deutsch-schweizerische Gemeinschaftsunternehmen betreibt mehrere große Wasserkraftwerke am Hochrhein und im Wallis und beliefert Privatkund\*innen unter der Marke „Naturenergie“ mit 100-prozentigem Ökostrom. Eigene Netzgesellschaften bringen die elektrische Energie bis zu den Kund\*innen. Schon früh hat Energiedienst begonnen, die Vision eines klimaneutralen Energieunternehmens zu verfolgen. Nachhaltige Konzepte für die Mobilität haben dazu beigetragen, dass dieses Ziel bereits 2020 erreicht wurde: Dazu gehört die Partnerschaft mit Stadtmobil Südbaden beim E-CarSharing-Angebot my-e-car, aber auch die Elektrifizierung von großen Teilen des Fuhrparks und die Nutzung im Rahmen von Corporate CarSharing.

## Wie wurde es umgesetzt?

Auf dem Weg zur eigenen Klimaneutralität hat Energiedienst die Umstellung auf Elektrofahrzeuge früh vorangetrieben. Aktuell gehören 160 batterieelektrische Fahrzeuge zum Fuhrpark, die meisten davon sind vom Typ Renault ZOE, aber auch Modelle von Tesla, Audi, Kia, VW und Nissan sind vertreten. 120 dieser Fahrzeuge nehmen am Corporate CarSharing von my-e-car teil, sie stehen gleichermaßen den Mitarbeiter\*innen von Energiedienst und der Öffentlichkeit zur Verfügung. Wer sie nutzen möchte, muss sich lediglich bei Stadtmobil Südbaden oder my-e-car registrieren und kann dann über das Buchungssystem das gewünschte Fahrzeug reservieren und mit der Zugangskarte öffnen. Die übrigen 40 Fahrzeuge sind als fester Pool für Energiedienst reserviert und nicht öffentlich buchbar. Sie werden entsprechend mit dem Mitarbeiterausweis freigeschaltet; das Buchungssystem wird in beiden Fällen von Stadtmobil Südbaden betrieben.

## Wie wird das Angebot angenommen?

Für die Energiedienst-Gruppe hat sich die Einführung von Corporate CarSharing als wichtiger Schritt in Richtung Klimaneutralität erwiesen. Durch die elektrischen Fahrzeuge in Kombination mit dem Ökostrom konnte der Geschäftsbereich Fuhrpark in kürzester Zeit vollständig emissionsfrei werden. Die gemeinsame Nutzung wirkt dabei über das Unternehmen hinaus und führt dazu, dass auch von den übrigen Nutzern Emissionen vermieden und insgesamt weniger Fahrzeuge angeschafft werden. Aber auch aus betriebswirtschaftlicher Perspektive geht die Rechnung auf: „Wir brauchen nur noch einen kleinen Pool an eigenen Fahrzeugen, und trotzdem sind unsere Mitarbeitenden immer mobil“, freut sich Werner Zehetner, der Leiter Projekte und Mobilität bei Energiedienst. „Und das Fuhrparkmanagement und die Abrechnung übernehmen Spezialisten für uns.“



## NACHHALTIG MOBIL SEIN IN GANZ SÜDBADEN

Bereits seit 30 Jahren hat Stadtmobil Südbaden Erfahrung im Bereich der geteilten Mobilität – CarSharing, zu Deutsch „Autoteilen“, bezeichnet die gemeinschaftliche Nutzung von Autos. Und das lohnt sich für alle Beteiligten: Denn im Durchschnitt stehen deutsche Pkw 23 Stunden am Tag ungenutzt am Straßenrand. Mit dem stationsbasierten CarSharing von Stadtmobil in Kombination mit multimodalen Angeboten ändern wir das Mobilitätsverhalten der Nutzer\*innen nachhaltig. In vielen Fällen wird das Auto erst gar nicht angeschafft oder sogar abgeschafft.

Stadtmobil Südbaden lässt derzeit seinen Gemeinwohlbericht testieren. Unser Unternehmen setzt auf die Gemeinwohlökonomie und damit auf ein Wirtschaftssystem, das sich bewusst am gesamtgesellschaftlichen Nutzen orientiert. Zentrale Werte wie Solidarität, ökologische Nachhaltigkeit, soziale Gerechtigkeit, Menschenwürde und demokratische Mitbestimmung gehören zu den Grundpfeilern der Gemeinwohlökonomie und bestimmen unser unternehmerisches Handeln.



Stadtmobil Südbaden AG  
Bismarckallee 9 | 79098 Freiburg  
Telefon 0761 2 30 20  
E-Mail [b2b@stadtmobil-suedbaden.de](mailto:b2b@stadtmobil-suedbaden.de)  
[www.stadtmobil-suedbaden.de](http://www.stadtmobil-suedbaden.de)



[facebook.com/stadtmobil.suedbaden](https://facebook.com/stadtmobil.suedbaden)  
[twitter.com/stadtmobilSueBa](https://twitter.com/stadtmobilSueBa)

## KLIMANEUTRAL UNTERWEGS MIT 100 PROZENT ÖKOSTROM

my-e-car bietet klimaschonende Mobilität durch die innovative Kombination von CarSharing, E-Autos und Stromtankstellen. Hier laden E-Autos 100 Prozent zertifizierten Ökostrom aus erneuerbarer und regionaler Wasserkraft. Wir möchten unsere Umwelt schonend behandeln, um sie für kommende Generationen zu erhalten. Daher unterstützt my-e-car sowohl Privatnutzer\*innen als auch Kommunalverwaltungen sowie institutionelle und gewerbliche Kund\*innen bei ihrem wertvollen Beitrag zur Mobilitätswende.

Die my-e-car GmbH als zertifizierter Verkehrsdienstleister wurde für ihr umweltschonendes CarSharing-Angebot und die schadstoffarme Fahrzeugflotte mit dem Umweltzeichen Blauer Engel ausgezeichnet. Als Nutzer\*in von my-e-car können Sie sicher sein, etwas Gutes für sich, die Umwelt und die Zukunft zu tun. Denn der blaue Engel ist als Umweltzeichen der Bundesregierung anspruchsvoll, unabhängig und hat sich seit 40 Jahren als Kompass für umweltfreundliche Produkte bewährt.



my-e-car GmbH  
Chesterplatz 3 | 79539 Lörrach  
Telefon 07621 9 16 58 53  
E-Mail [b2b@my-e-car.de](mailto:b2b@my-e-car.de)  
[www.my-e-car.de](http://www.my-e-car.de)

[facebook.com/my.e.car.suedbaden](https://facebook.com/my.e.car.suedbaden)  
[twitter.com/my\\_e\\_car](https://twitter.com/my_e_car)